

Från idé till projekt – Finansieringsmöjligheter för smart resursanvändning och cirkulär ekonomi

Webbinarium 2024-11-28

Program

Inledning

- Välkomna och inledning
Alexandra Lindström, Region Gävleborg
- Kretsloppsplanerna - varför finns de och vad syftar de till?
Anna Carin Söderhielm, Gästrike återvinnare

Projekt och finansieringsmöjligheter

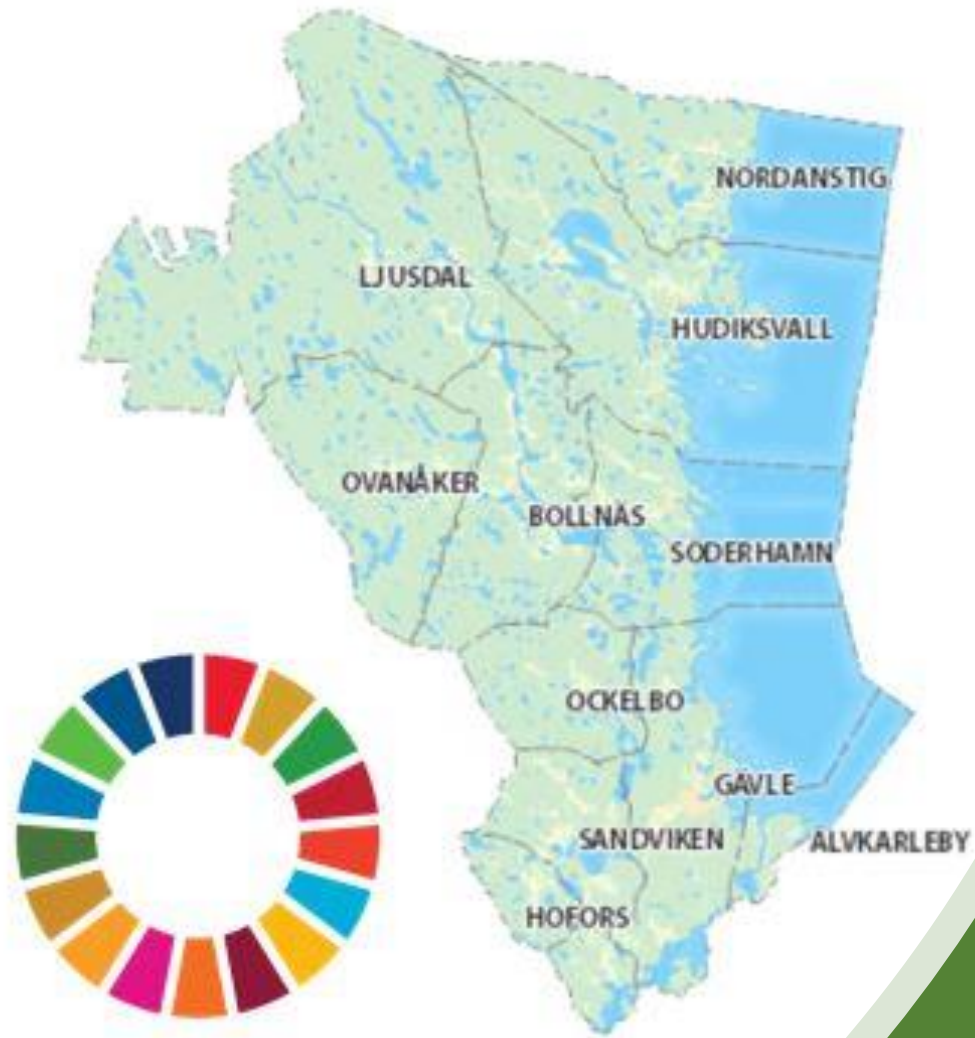
- Regionala utvecklingsmedel: ERUF och anslag 1.1
Alexandra Lindström, Region Gävleborg
- Leaderfinansiering för lokal utveckling på landsbygden
Theres Sundberg, Leader Gästrikebygden
- Östersjöprogrammet och Central Baltic programmet
Love Sjöberg, Region Gävleborg

Tips och goda råd

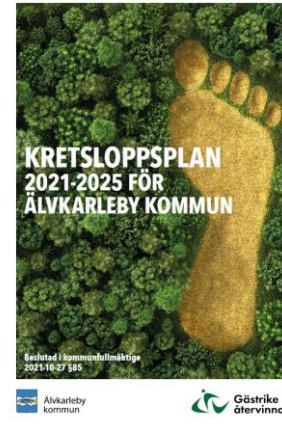
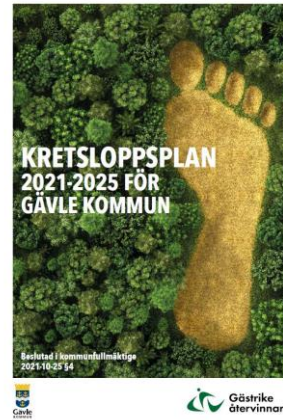
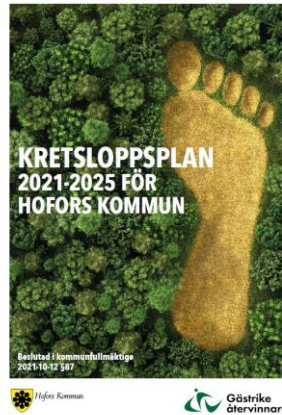
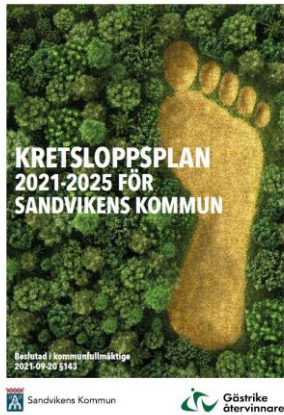
- Inspelad intervju: Att söka projekt: Tips och erfarenheter
Maria Svensson, Söderhamns kommun
- Panelsamtal - Goda råd för en stark ansökan

Frågestund

- Gemensam frågestund



Kretsloppsplanerna –
varför finns de och vad syftar de till?

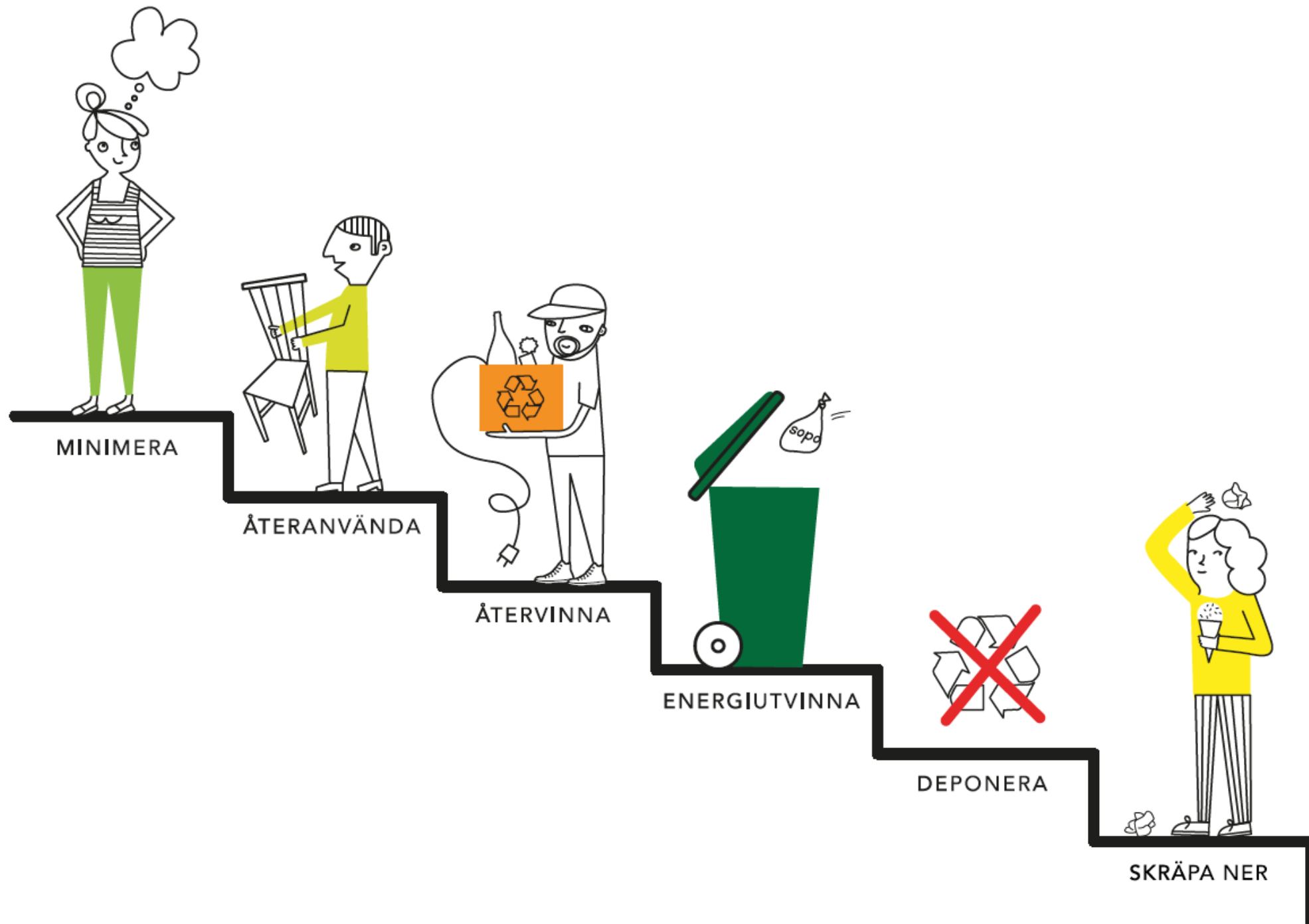


Linjär ekonomi

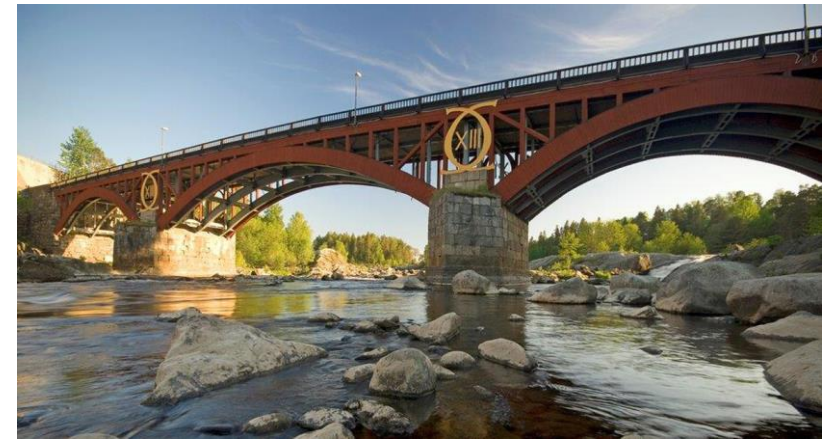


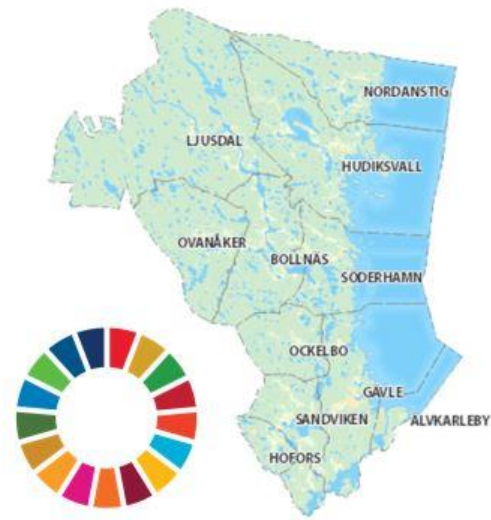
Cirkulär ekonomi











Kretsloppsplaner Gävleborg och Älvkarleby

www.kretsloppsplangavleborg.se



[Till startsidan](#) [Kretsloppsplaner 2021-2025](#) [Kontakt](#)

Välkommen till arbetet med Kretsloppsplanerna!



De nya kretsloppsplanerna (kommunala avfallsplaner om förebyggande och hantering av avfall) som är beslutade för kommunerna i Gävleborg och Älvkarleby kommer att bidra till en hållbar utveckling, där vi använder våra resurser på ett klokt sätt.

Du hittar planerna under "[Kretsloppsplaner 2021-2025](#)".

Kretsloppsplaner 2021-2025



Här hittar du Kretsloppsplan för din kommun.

Goda exempel



Inspireras av bra saker som händer

Seminarier och arrangemang



Välkommen till de seminarier vi ordnar för att öka kunskap, inspirera och samverka. Klicka på bilden och läs mer.

Vad händer med avfallet?



Vad blir det av allt vi sorterar?

Lär dig mer om plast



Vad kan vi göra för att skapa en hållbar plastanvändning?

Varför är det viktigt?



Läs mer om varför vi gör det här.

Projekt och finansieringsmöjligheter

Regionala utvecklingsmedel: ERUF och anslag 1.1

Alexandra Lindström, Region Gävleborg



Europeiska regionala utvecklingsfonden (ERUF)

- En fond från EU som hjälper till att stärka den hållbara utvecklingen i olika regioner inom EU.
- Offentliga förvaltningar, föreningar eller organisationer kan söka stöd.
- Är till för projekt som berör exempelvis miljö, klimat, företagande, kompetens och bredbandsinfrastruktur.
- **Tillväxtverket är handläggande myndighet**
- Nuvarande ERUF- program gäller för 2021-2027

Länk för vidare läsning : [Europeiska regionala utvecklingsfonden \(ERUF\) - Region Gävleborg](#)



Norra Mellansverige

Åtta geografiska områden.

Norra Mellansverige – Gävleborgs,
Dalarnas och Värmlands län.

50 % medfinansiering

Två målområden

1. Ett smartare Europa
2. Ett grönare Europa

Nästa ansökningsperiod:
Öppnar i januari och stänger
17 februari 2025



Norra **Mellansverige**

I programområdet ingår
Gävleborgs, Dalarnas och
Värmlands län.

POLITISKT MÅL 1

Ett smartare Europa

- 1.1
Stärka forskning och innovation
- 1.2
Säkra nyttan av digitalisering
- 1.3
Stärka små och medelstora
företags tillväxt och
konkurrenskraft



POLITISKT MÅL 2

Ett grönare Europa

- 2.1
Främja energieffektivitet
- 2.4
Anpassa till
klimatförändringarna
- 2.6
Främja cirkulär ekonomi
- 2.8
Främja hållbar mobilitet i
städerna



Insatsområdet fokuserar på två politiska mål och består av tre prioriteringar

Smartare Europa

- Prioritering 3: Stärka innovations och utvecklingskapaciteten samt lärandet i och mellan städer

Grönare Europa

- Prioritering 4: Öka takten i omställningen genom att implementera och skala upp hållbara lösningar i städer
- Prioritering 5: Hållbar mobilitet

Norra Mellansverige

2.6 Främja cirkulär ekonomi

Skapa och testa metoder och verktyg för att öka cirkulariteten i olika materialflöden. Exempelvis främja ökad användning av återvunna material och resurser i nya produkter och processer, stimulera utvecklingen av mer resurs- och energieffektiva produktionsprocesser samt skapa förutsättningar för ett större utbud och efterfrågan av tjänster för återanvändning, reparation och delningstjänster.

** Resursanvändning och cirkulär ekonomi kan även gå in i andra målområden exempelvis 1.3 "Stärka små och medelstora företags tillväxt och konkurrenskraft"*



Investeringar för hållbar regional utveckling

De regionala utvecklingsmedel som Region Gävleborg ansvarar för ska investeras i insatser som bidrar till *hållbar regional utveckling*. Det kan göras genom stöd till projekt, företag samt kommersiell service.

Regionala projektmedel (anslag 1.1)

Länk för vidare läsning: [Finansieringsplan 2022-2030](#)

Finansieringsplan 2022–2030

Regionala utvecklingsmedel bidrar till ett öppet, nytänkande och hållbart Gävleborg



Regionala projektmedel (anslag 1.1)

Syftet med projektmedlen är att främja hållbar utveckling i länet. För att ett projekt ska beviljas medel ska dess insatser överensstämma med den regionala utvecklingsstrategin.

Projektmedel kan sökas av offentliga organisationer, branschorganisationer, ekonomiska och ideella föreningar, universitet/högskolor, institut med flera.

Maximalt 50 procent av kostnaderna i ett projekt.

Samfinansiering med en eller flera andra finansiärer, exempelvis ERUF, Europeiska Socialfonden (ESF) eller Interreg Central Baltic

Ansökningar kan göras löpande. Det är viktigt att du gör ansökan i god tid innan projektet ska starta.

Länk för vidare läsning: [Projektmedel - Region Gävleborg](#)



Exempel på projekt inom cirkulär ekonomi

- Hållbar samutveckling genom ekonomiskt ekosystem - Voxkedjan Ekonomisk förening (2.6)
- Circular Industry Accelerator– Dalarna science park (2.6)
- Förstudie Startups med Cirkulära Affärsmodeller – Region Gävleborg (1.1)





Leaderfinansiering för lokal utveckling på landsbygden

28 november 2024



Medfinansieras av
Europeiska unionen



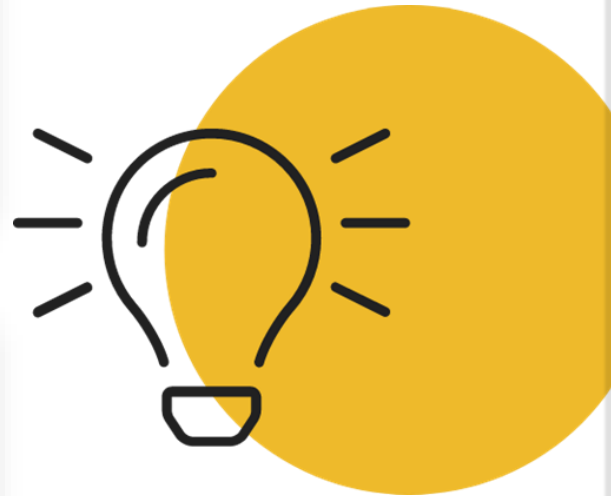
Region
Gävleborg

År

2023-
2027

Budget

39,5_{mKr}



Vi tar emot
projektidéer löpande.

Idén behöver inte vara
färdigtänkt, hör av
dig så coachar vi och
kikar på möjligheter!

VEM FINANSIERAR VERKSAMHETEN?



Medfinansieras av
Europeiska unionen



Region
Gävleborg



Och insatser från
projekten som ideellt
arbete, privat
medfinansiering mm.



Gävle kommun



Hofors Kommun



Sandvikens Kommun



OCKELBO
KOMMUN

VAD KAN DU SÖKA FÖR?

- 💡 Att flera tillsammans går ihop och gör något utvecklande för platsen och människorna som bor och verkar där.
- 💡 Projektet behöver ha en logisk röd tråd som löper genom projektets syfte, mål, aktiviteter och budget
- 💡 Projektet har genomförandekapacitet – det finns engagemang och resurser för att driva projektet och förvalta resultaten.





VI TROR
ATT DU VET BÄST
HUR DIN PLATS
KAN UTVECKLAS

Har du en projektidé som är nytänkande,
bygger på lokalt behov och samverkan?

Då kan du söka projektstöd hos oss -
hör av dig till oss på Leaderkontoret
så tar vi det därifrån!



Vi gör vår landsbygd mer hållbar, attraktiv och levande!

Stärk

Människorna!

Ex:

- Utveckla fritids- och kulturverksamheter Få fler att engagera sig i föreningslivet
- Utveckla samarbeten och nätverk
- Driva projekt som handlar om kompetensutveckling

Stärk

Platsen!

Ex:

- Skapa nya mötesplatser.
- Skapa nya eller mer tillgängliga natur och kulturmiljöer.
- Driva projekt som bidrar till fler miljö- och klimatinsatser.
- Skapa en bättre tillgång till service och infrastruktur.

Stärk

Företagsamheten!

Ex:

- Utveckla och testa nya affärsidéer Driva projekt som fokuserar på innovation och att utvecklar nya metoder.
- Projekt som bidrar till ett större utbud av varor och tjänster.

A large, stylized green plant graphic on the left side of the page, consisting of a curved stem and two leaves at the top.

VI EFTERLYSER MILJÖPROJEKT!

Oavsett om det handlar om att utveckla platsen, människorna eller företagsamheten så kan det passa hos Leader så länge som det bygger på lokalt behov och engagemang.

Alla leaderprojekt ska vara hållbara oavsett inriktning – men vi efterlyser särskilt projekt som bidrar till mål rörande miljöhållbarhet samt begränsning av och anpassning till klimatförändringar i landsbygdsområden.



HÖR AV DIG TILL OSS MED DIN IDÉ!

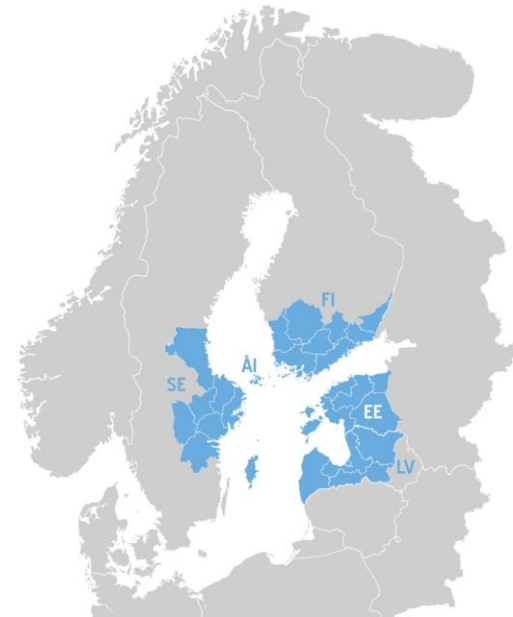
Webb: leadergastrikebygden.se



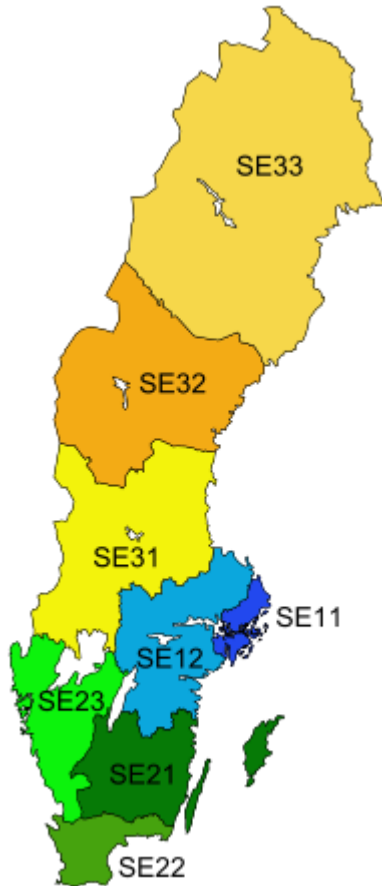
@leadergastrikebygden

Våra kollegor i landet hittar du på leadersverige.se

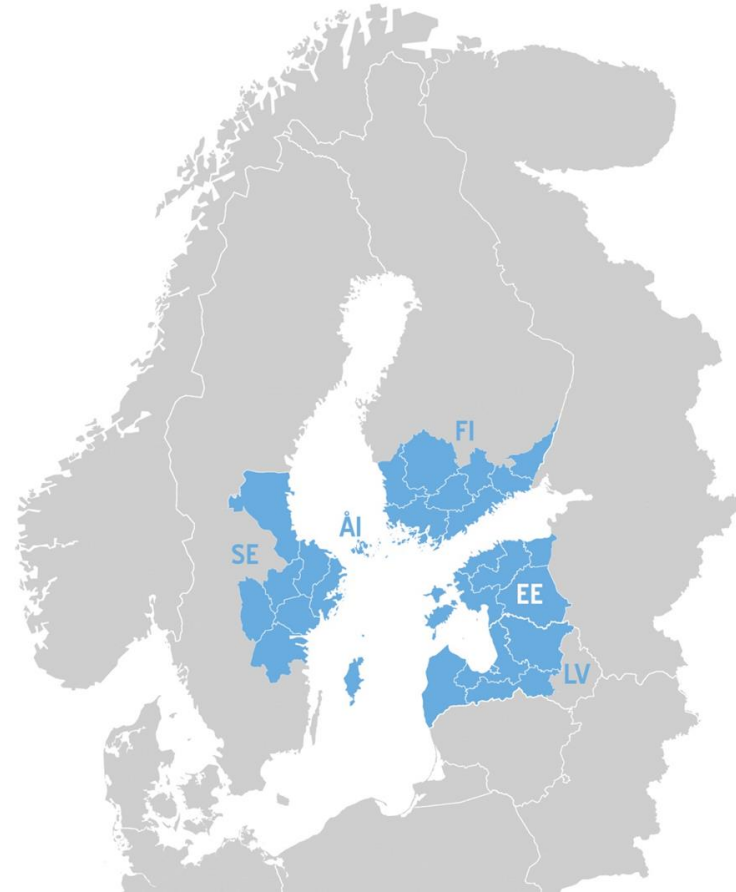
Interreg Baltic Sea och Central Baltic



ERUF – CENTRAL BALTIC – BALTIC SEA



Regionalt värde i Gävleborg

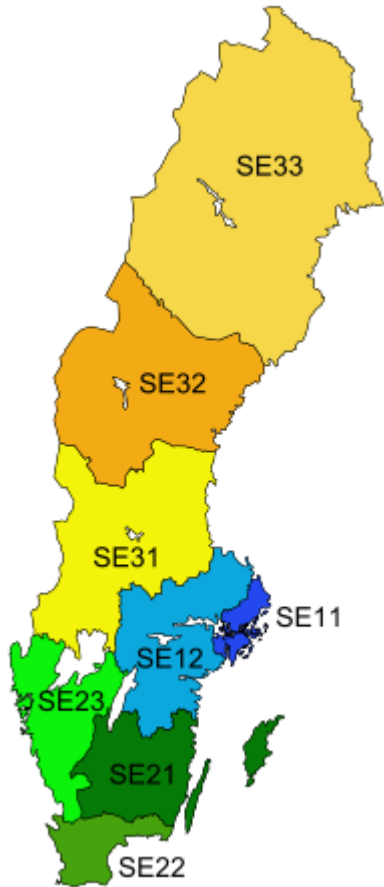


Minst 3 parter från 3 länder
Storregionalt värde

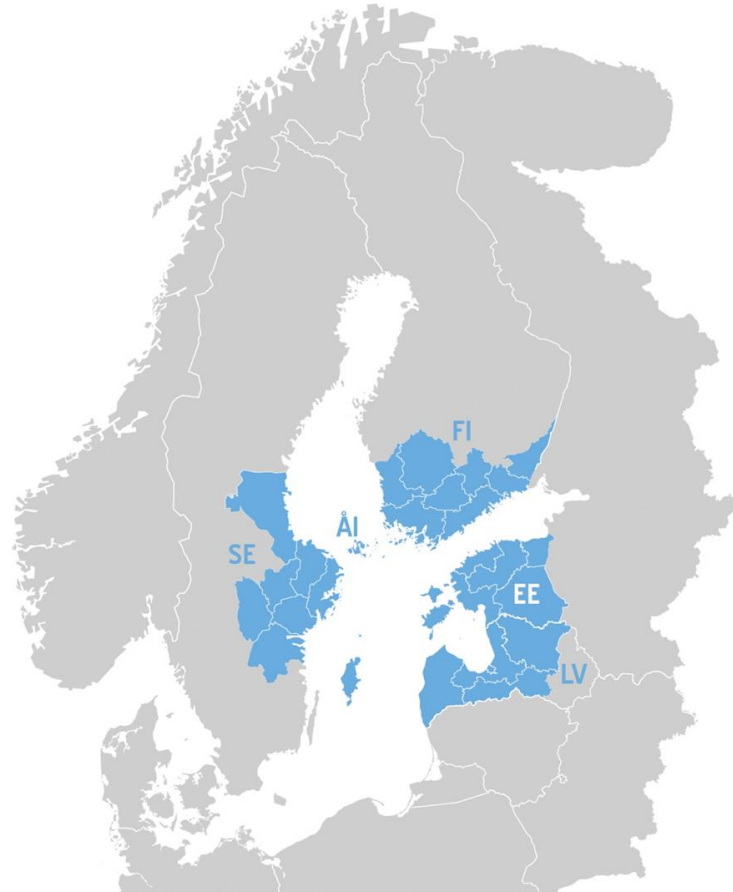


Minst 3 parter från 3 länder
Storregionalt värde

ERUF – CENTRAL BALTIC – BALTIC SEA



40-60% medfinansiering

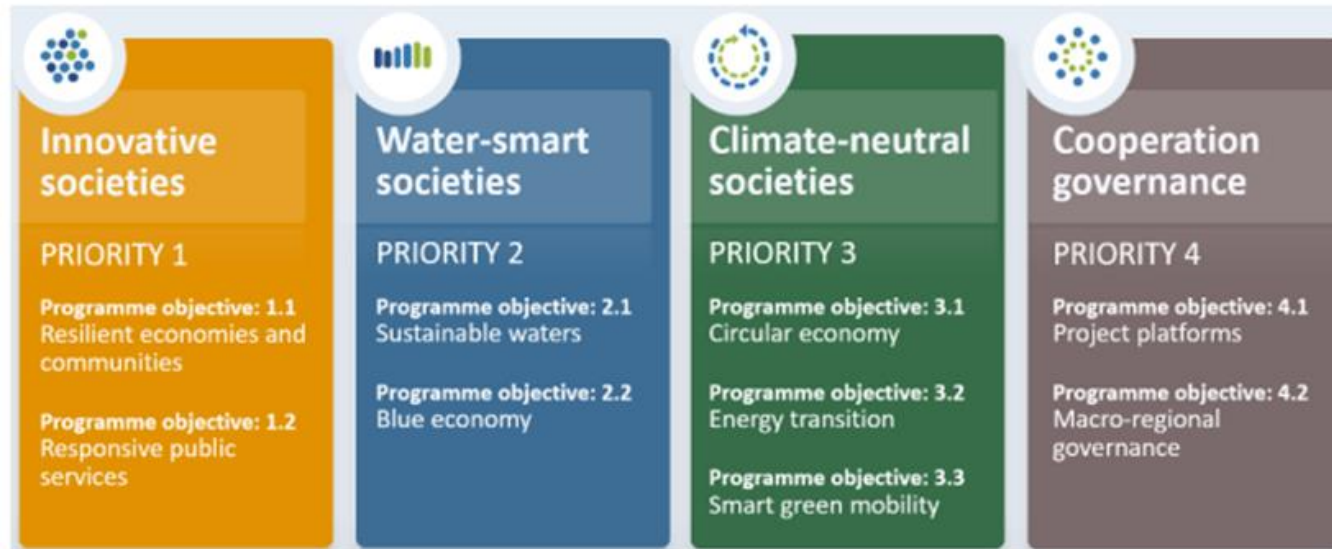


80% medfinansiering



80% medfinansiering

Interreg – Östersjöprogrammet



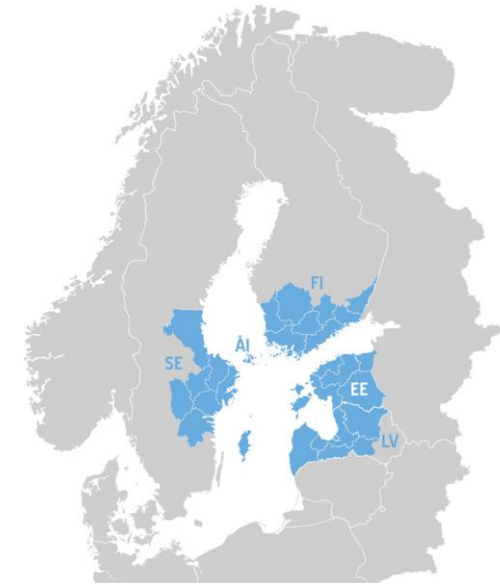
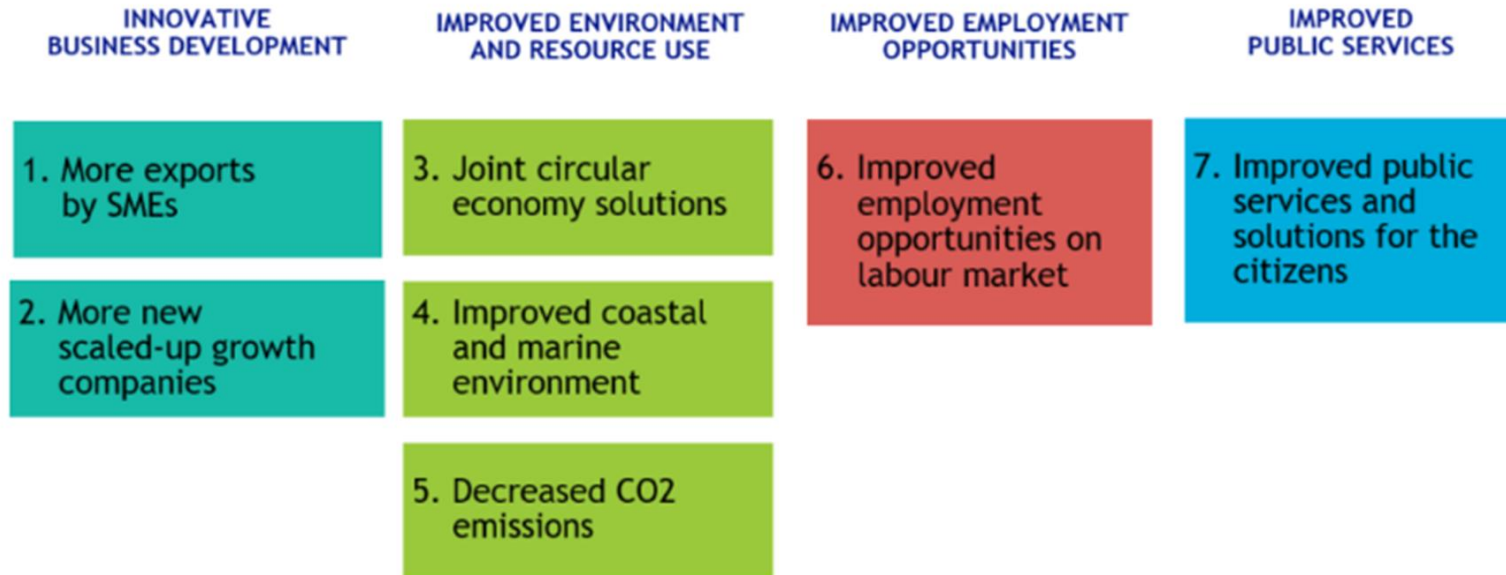
- **Utllysningar:** 3 genomförda utlysningar under 2022, 2023 o 2024. Beslut i för nr 3 tas i november. Hösten 2025 kommer en utlysning för små projekt. Inga fler utlysningar för vanliga projekt.
- **Förvaltande myndighet:** Rostock, Tyskland
- **Nationell kontaktpunkt:** Tillväxtverket, Robert Berggren
- **Regionala kontaktpersoner:** Åsa Ängsback, Region Dalarna, Love Sjöberg Region Gävleborg som även representerar Norra och Östra Mellansverige i den svenska subkommittén för programmet.
- **INFO:** <https://interreg-baltic.eu/>



Nästa utlysning

Small projekt inom prioritet 1,2 och 3 uppmuntran att bidra till En total summa på 8,3 MEUR kommer vara tillgängligt. Deadline i slutet av september/början av oktober 2025 och beslut kommer tas första kvartalet 2026.

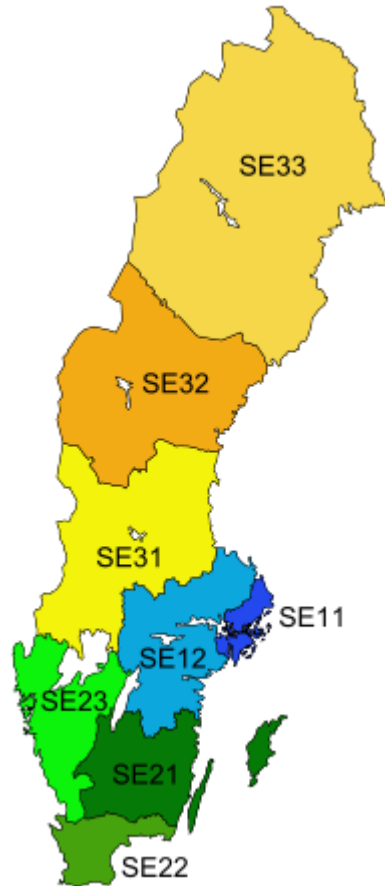
Interreg Central Baltic



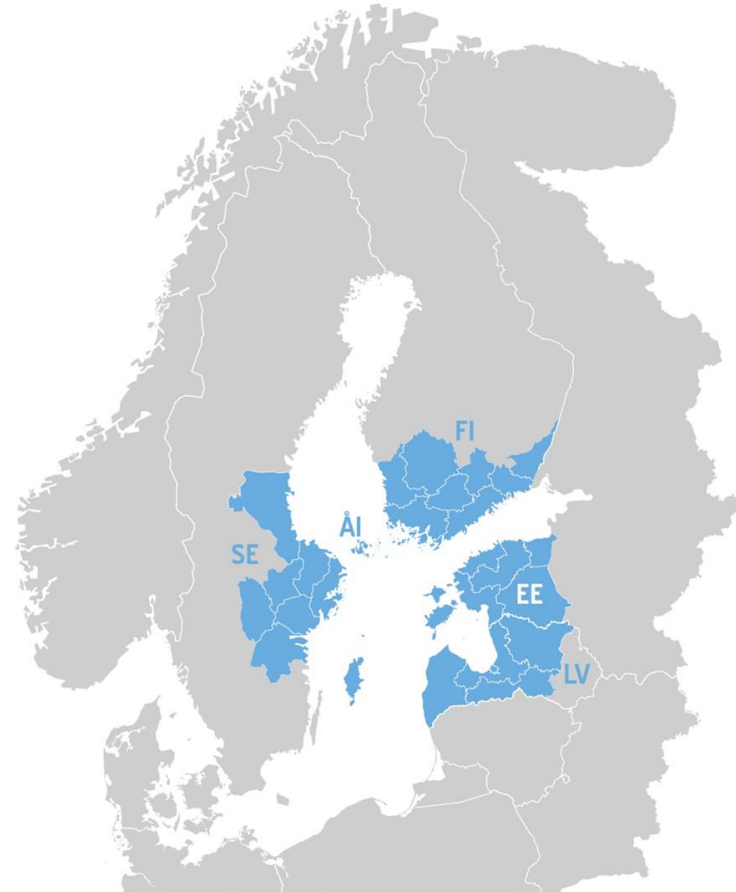
Nästa utlysning

Troligen en superutlysning 2025 där programmet ska tömmas på de sista pengarna. Utlysningen stänger i september 2025 och beslut jan 2026.

ERUF – CENTRAL BALTIC – BALTIC SEA



NMS och nationell fond
- feb 2025, sep 2025(?)



Centralbaltic.eu
Utlysning september 2025



interreg-baltic.eu
Utlysning okt 2025

Pågående Interreg-projekt närområdet

| Programme | Policy object | Project name | Organisation name | NUTS 3 |
|-------------------|---------------|----------------------------|----------------------------------|----------------|
| Baltic Sea Region | PO1 | BSI_4Women | Stiftelsen Dalama Science Park | Dalarnas län |
| Baltic Sea Region | PO2 | RenoWave | Länsstyrelsen Dalarna | Dalarnas län |
| Baltic Sea Region | PO2 | NURSECOAST-II | Söderhamns kommun | Gävleborgs län |
| Baltic Sea Region | PO2 | Supported by Nature | Nedre Dalälvens Intresseförening | Gävleborgs län |
| Baltic Sea Region | PO2 | BalMarGrav (Small project) | Lantmäteriet | Gävleborgs län |
| Baltic Sea Region | PO2 | TRUST ALUM (Small Project) | Sjörestaurering Sverige AB | Dalarnas län |
| Baltic Sea Region | PO2 | SUMPs for BSR | Gävle kommun | Gävleborgs län |
| Central Baltic | PO1 | NBSCALE | Movexum Ab | Gävleborgs län |
| Central Baltic | PO1 | WE C Business | STARTcentrum Social Impact | Örebro län |
| Central Baltic | PO2 | MUSTBE | Söderhamns kommun | Gävleborgs län |
| Interreg europe | PO1 | ACTIVE ID | Region Dalarna | Dalarnas län |
| Interreg europe | PO2 | CORE | Söderhamns kommun | Gävleborgs län |
| Interreg europe | PO4 | MICROFUTURE | Region Örebro län | Örebro län |

Tips och goda råd

Inspelad intervju: Att söka projekt: Tips och erfarenheter
Maria Svensson, Söderhamns kommun

Pannelsamtal - Goda råd för en stark ansökan

Intervjun kommer gå att se i det inspelade materialet som kommer finnas på [Seminarier | Kretsloppsplan](#)

Tips och goda råd

Panel samtal - Goda råd för en stark ansökan

Love Sjöberg, Theres Sundberg och Alexandra Lindström

1. Vad är ert viktigaste råd till någon som söker projektmedel för första gången?
2. Hur hanterar en tidspress och säkerställer att allt är på plats innan ansökan skickas in?
3. Finns det särskilda råd för mindre aktörer eller projekt som kanske inte har lika stora resurser?
4. Vilka är de vanligaste misstagen ni ser i ansökningar och hur kan en undvika dem?
5. Ett sista råd: Om ni fick ge ett enda råd för att skapa en framgångsrik projektansökan, vad skulle det vara?

Gemensam frågestund

Tack för idag!

Inspelningen kommer finnas tillgänglig på Regionala Kretsloppsplanegruppens hemsida.
[Seminarier | Kretsloppsplan](#)

Kontaktuppgifter till medverkande:

Anna Carin Söderhielm, Gästrike återvinnare anna_carin.soderhielm@gastrikeatervinnare.se

Alexandra Lindström, Region Gävleborg alexandra.lindstrom@regiongavleborg.se

Theres Sundberg, Leader Gästrikebygden Webb: leadergastrikebygden.se

Love Sjöberg, Region Gävleborg love.sjoberg@regiongavleborg.se

Maria Svensson, Söderhamns kommun Maria.Svensson@soderhamn.se