

# GÄSTRIKE ÅTERVINNARES KORTVERSION AVFALLSTAXAN 2021

FÖR GÄVLE, HOFORS, OCKELBO, SANDVIKEN OCH ÄLVKARLEBY

**PRISERNA VARIERAR BEROENDE** på hur ofta du har sophämtning, vilken storlek på kärlet du har, om du bor i villa eller lägenhet och så vidare. Här kan du se de vanligaste priserna.

**EN FULLSTÄNDIG REDOVISNING**, Avfallstaxan, finns att ladda ner på [www.gastrikeatervinnare.se](http://www.gastrikeatervinnare.se) eller beställas hos vår kundservice på telefonnummer 020 63 00 63.

## Grundavgift och hämtningsavgift

Priserna för hushållsavfall består av två delar: grundavgift och hämtningsavgift.

### GRUNDAVGIFT

Grundavgiften är kopplad till boendeform och ska betalas av alla. Det är skatteverkets taxeringskoder för fastighetstyper som styr grundavgiften.

#### Grundavgift per hushåll och år

Småhus	1300 kr
Hyreshus	695 kr
Fritidshus	395 kr
Verksamhet	395 kr/verksamhet

Alla priser är inklusive moms.

### HÄMTNINGSAVGIFT

Hämtningsavgiften för dina hushållssopor beror på vilken storlek du har på ditt kärl och hur ofta det töms.

**I hämtningsavgiften ingår:** hämtning och behandling av dina hushållssopor, det vill säga tömning av ditt kärl och transporter till behandling.

## Miljöstyrande priser för sophantering

I vår region kostar sophantering olika beroende på hur du väljer att hantera matavfallet. Du får välja mellan tre abonnemang.

### SORTERAT

Här sorterar du matavfall i en särskild papperspåse och restavfall i en soppåse. Du har ett brunt kärl för matavfall och ett grönt för restavfall. Detta är det vanligaste abonnemanget och ur miljösynpunkt ett bra val.

### HEMKOMPOST

Här komposterar du ditt matavfall i en egen kompost. Komposten ska vara skadedjursäker (skyddad från möss och andra djur) och fungera så att matavfallet kan komposteras under hela året. Du har endast ett kärl för hämtning av restavfall och ansvarar själv för att ta hand om din färdiga jord från komposten.

### OSORTERAT

Om du inte kan eller vill sortera matavfall lägger du matavfall och restavfall i samma soppåse. Det innebär en större miljöbelastning jämfört med de två andra alternativen, vilket innebär det högsta priset.

### I GRUNDAVGIFTEN INGÅR:

Bemannade återvinningscentraler för sorterade grovsopor och farligt avfall för privata hushåll\*, övergripande kostnader för planering, kundtjänst, information, administration och lokaler.

\* Verksamheter betalar för återvinningskort för att besöka återvinningscentraler.



Hämtning av tidningar och förpackningar från återvinningsstationer ingår inte i avfallstaxan. Dessa bekostas istället av producenterna.



# Priser småhus OCH ENFAMILJSHUS

enligt de vanligaste alternativen  
(årsavgift inklusive moms)

Det finns tre olika abonnemang att välja mellan.  
Avgiften är per abonnemang och år.

## ABONNEMANG SORTERAT

Två kärl ingår, ett kärl för restavfall enligt val av storlek nedan och ett kärl för matavfall, 140 liter. I abonnemanget ingår också papperspåsar för matavfall med tillhörande påshållare. Papperspåsar finns att hämta i de flesta matbutikerna i regionen.  
Beloppen gäller kronor/år.

Typ	Volym	Varannan vecka	Grundavgift	Pris totalt
Kärl	140 l	1 103	1 300	2 403
Kärl	190 l	1 452	1 300	2 752
Kärl	360 l	2 985	1 300	4 285
Gemensam hämtning (avgift per hushåll)	-	871	1 300	2 171

## ABONNEMANG HEMKOMPOST

Ett kärl för restavfall ingår, enligt val av storlek nedan. Allt matavfall slängs året om i en egen godkänd skadedjurssäker hemkompost. Beloppen gäller kronor/år.

Typ	Volym	Varannan vecka	Grundavgift	Pris totalt
Kärl	140 l	1 103	1 300	2 403
Kärl	190 l	1 452	1 300	2 752
Kärl	360 l	2 985	1 300	4 285
Gemensam hämtning (avgift per hushåll)	-	871	1 300	2 171

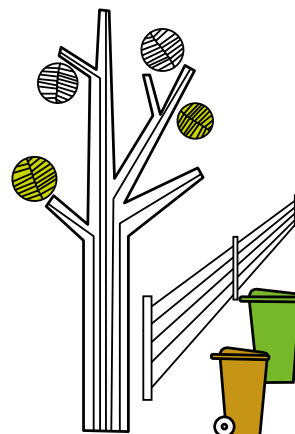
## ABONNEMANG OSORTERAT

Ett kärl för restavfall ingår, enligt val av storlek nedan. Beloppen gäller kronor/år.

Typ	Volym	Varannan vecka	Grundavgift	Pris totalt
Kärl	140 l	3 531	1 300	4 831
Kärl	190 l	4 646	1 300	5 946
Kärl	360 l	8 059	1 300	9 359
Gemensam hämtning (avgift per hushåll)	-	2 787	1 300	4 087

## TIPS

Ju mer förpackningar och matavfall du sorterar ut desto mindre kärl för restavfall behövs. Bättre för miljön och billigare för dig!



## TIPS

I vår miljöstyrande taxa är det billigare att välja abonnemang sorterat än osorterat eftersom det är bättre för miljön.

# PRISER FLERBOSTADSHUS

enligt de vanligaste alternativen  
(årsavgift inklusive moms)

Avgifterna avser kostnaderna för kärl, tömning,  
transport och behandling.

Utifrån antal lägenheter beräknas det antal behållare som behövs.

Vid abonnemang "Sorterat" behövs kärl för matavfall och för restavfall.

Grundavgift tillkommer. 1 300:-/hushåll och år för småhus eller 695:-/hushåll  
och år i hyreshus. Skatteverkets taxeringskoder för fastighetstyper styr vilken  
grundavgift som gäller.



## ABONNEMANG SORTERAT: RESTAVFALL

Beloppen gäller kronor/år.

Typ	Volym	Varje vecka	Varannan vecka
Kärl	190 l	2 787	1 394
Kärl/Säck	360 l < 240 l	5 854	2 927
Kärl	660 l	9 756	4 878
Container	4 m <sup>3</sup>	52 142	26 071
Container	6 m <sup>3</sup>	69 523	34 762
Container	8 m <sup>3</sup>	86 904	43 452
Underjordsbehållare	< 3 m <sup>3</sup>	46 167	23 084
Underjordsbehållare	< 5 m <sup>3</sup>	57 031	28 515

### TIPS

Ju mer matavfall och förpackningar som sorteras ut desto mindre restavfallskärl behövs, och då blir det billigare.

## ABONNEMANG SORTERAT: MATAVFALL

Beloppen gäller kronor/år.

Typ	Volym	Varje vecka	Varannan vecka
Kärl	140 l	116	58
Kärl/Säck	190 l	178	89
Kärl	240 l	232	116
Underjordsbehållare	< 0,8 m <sup>3</sup>	1 500	750

## ABONNEMANG OSORTERAT: BLANDAT RESTAVFALL OCH MATAVFALL

Beloppen gäller kronor/år.

Typ	Volym	Varje vecka	Varannan vecka
Kärl	190 l	9 292	4 646
Kärl/Säck	360 l < 240 l	16 119	8 059
Kärl	660 l	26 342	13 171
Container	4 m <sup>3</sup>	142 039	71 019
Container	6 m <sup>3</sup>	188 967	94 483
Container	8 m <sup>3</sup>	235 895	117 948
Underjordsbehållare	< 3 m <sup>3</sup>	128 702	64 351
Underjordsbehållare	< 5 m <sup>3</sup>	158 033	79 017

## Räkneexempel på hur taxan är miljöstyrande för flerbostadshus

Observera att volymen som behövs för hushållssopor beror på hur bra de boende sorterar ut tidningar och förpackningar till återvinning.



### ABONNEMANG: SORTERAT

- > Lägenhet, 40 st
- > Fyra 660 l kärl för restavfall hämtning varje vecka
- > Två 240 l kärl för matavfall hämtning varje vecka

Grundavgift	40 x 695 kr	= 27 800
Hämtningsavgift restavfall	4 x 9 756 kr	= 39 024
Hämtningsavgift matavfall	2 x 232 kr	= 464
<b>Summa</b>		<b>67 288</b>

### ABONNEMANG: HEMKOMPOST

- > Lägenhet, 40 st
- > Fyra 660 l kärl för restavfall hämtning varje vecka

Grundavgift	40 x 695 kr	= 27 800
Hämtningsavgift restavfall	4 x 9 756 kr	= 39 024
<b>Summa</b>		<b>66 824</b>

Obs! För hemkompostering tillkommer kostnader för komposterings-trumma, installationskostnader samt löpande drift (el, strömmaterial).

### ABONNEMANG: OSORTERAT

- > Lägenhet, 40 st
- > Fyra 660 l kärl för restavfall hämtning varje vecka

Grundavgift	40 x 695 kr	= 27 800
Hämtningsavgift restavfall	4 x 26 342 kr	= 105 368
<b>Summa</b>		<b>133 168</b>

### TIPS

Sanktionsavgifter vid försvårad hämtning

Den generella regeln för placering av kärl och soprum är vid fastighetens gräns. Om dina kärl eller soprum är placerat på ett sätt som försvårar hämtningen gör förbundet en bedömning om hur hämtningen kan utföras. Då tillkommer sanktionsavgifter för de merkostnader det innebär för förbundet.

Kontakta Gästrike återvinnare på tel 020 63 00 63 om du har frågor eller läs mer om det i Avfallstaxa 2021 som du hittar på vår hemsida [www.gastrikeatervinnare.se](http://www.gastrikeatervinnare.se).

### EXTRA SOPOR

Om du vill lämna en extra sopsäck eller beställa extra tömningar, så får du betala separat för det. En extra sopsäck vid ordinarie hämtning kostar mellan 100 - 500 kronor beroende på storlek och innehåll.

Framkörningsavgift vid annat tillfälle än ordinarie hämtning kostar 360 kronor.



## Priser fritidshus

enligt de vanligaste alternativen  
(årsavgift inklusive moms)

För fritidshus finns ett säsongsabonnemang med hämtning från mitten av maj till mitten av september.

### ABONNEMANG: SORTERAT

Typ	Grundavgift för fritidshus (per hushåll)	Hämtningsavgift (varannan vecka)	Pris totalt
Kärl*	395	581	976
Gemensam hämtning	395	348	743

\*Gäller ett grönt 190 liters kärl för restavfall och ett brunt 140 liters kärl för matavfall.

### ABONNEMANG: HEMKOMPOST

Typ	Grundavgift för fritidshus (per hushåll)	Hämtningsavgift (varannan vecka)	Pris totalt
Kärl*	395	581	976
Gemensam hämtning	395	348	743

\*Gäller ett grönt 190 liters kärl för restavfall.

### ABONNEMANG: OSORTERAT

Typ	Grundavgift för fritidshus (per hushåll)	Hämtningsavgift (varannan vecka)	Pris totalt
Kärl*	395	681	1 076
Gemensam hämtning	395	448	843

\*Gäller ett grönt 190 liters kärl för restavfall.

## ANDRA PRISER

### SLAM OCH FETT

Avgiften är viktbaserad och du betalar en transportavgift vid ordinarie tömning på 431 kr och en rörlig behandlingsavgift på 436 kr/ton för slam och 656 kr/ton för fett.

Vid extra tömningar och om chauffören behöver dra längre slang än 20 meter tillkommer extra avgifter.

Har du fler än en brunn/tank på din fastighet som ska tömmas är priset för den andra 407 kr plus 436 kr/ton för slam eller 656 kr/ton för fett.

### KYL OCH FRYG

Om du själv lämnar din kyl eller frys vid en bemannad återvinningscentral betalar du ingenting. Om du beställer hämtning av din gamla kyl eller frys får du betala en transportavgift på 360 + 120 kr/vitvara.

### LATRIN

Latrin hämtas under perioden vecka 20–37. Pris per behållare är 600 kronor för enskild hämtning och 555 kronor för gemensam hämtning.

### Administrativa avgifter

Nytt/ändrat abonnemang/uppehåll 300 kr. Påminnelseavgift 60 kr.

### Trädgårdsavfall

Trädgårdsavfall hämtas varannan vecka under april - oktober och kostar 700 kr/år för 15 tömningar.

### Byte av behållare

Hämtning av kärl hos Gästrike återvinnare i Gävle, 0 kr.

Utkörning eller intagning av kärl 360 kr.

## CONTAINER - HYRA ELLER BESTÄLLA HÄMTNING

Du kan beställa hämtning - eller hyra - olika typer och storlekar av container för olika typer av avfall. Olika avfall och mängden avfall påverkar priset.

Kontakta oss om du vill veta mer.



## Vad ingår i taxan?

En hundralapp i avgift används för att täcka flera kostnader



### Bemannade återvinningscentraler 15 kr

Drift och underhåll av återvinningscentraler där grovavfall och farligt avfall tas emot för vidare behandling.



### Avfallsinsamling 25 kr

Insamling och transporter av hushållsavfall, drift och underhåll och investeringar av kärl och fordon.



### Behandling 18 kr

Insamlat restavfall går till energiåtervinning. Matavfall går till biogasanläggningen och blir biogas och biogödsel.



### Kommunikation och kundservice 7 kr

Information, kommunikation, kundservice, studiebesök och miljöpedagoger.



### Övergripande styrning och planering 15 kr

Ledning, planering, information, ekonomi och lokaler.



### Moms 20 kr

Statens del av kakan.

**Summa 100 kr**

Gästrike återvinnare är ett kommunalförbund som ansvarar för den kommunala avfallshanteringen i Gävle, Hofors, Ockelbo, Sandviken och Älvkarleby kommun.

Taxan ska bidra till att styra mot målen i avfallsplanen i renhållningsordningen.

Gästrike återvinnarens verksamhet finansieras enbart av intäkter från hushåll och företag.



# DINA MATRESTER ÄR EN DEL AV ETT FANTASTISKT LOKALT KRETSLOPP!

**NÄR DU SORTERAR** ditt matavfall och lägger det i den bruna påsen i det bruna kärlet är du med och bidrar till ett helt fantastiskt lokalt kretslopp.

**SOPBILEN ÅKER NÄMLIGEN** till biogasanläggningen i Forsbacka med ditt matavfall. Där omvandlas det till biogas och biogödsel. Biogasen är ett fossilfritt bränsle som driver de sopbilar som hämtar ditt matavfall.

**BIOGÖDSLET SPRIDER LOKALA** bönder på sina åkrar för att återföra viktiga näringsämnen till jorden. Biogödsel innehåller dessutom fosfor, ett av de ämnen som på sikt riskerar att ta slut.

