

Çöplerini merkez kompost (gübreleşme) için şöyle tasnif edebilirsin.

Çöpleri tasnif etme sayesinde ki, metaryal yeni ürünlere çevrilebilmektedir. Çevre için en önemli olan şey odur ki, siz, artıkları/çöpleri tasnif ediyorsunuz ve tehlikeli artıkları merkezlere teslim ediyorsunuz. Bu artıklar daha sonra çevreye uygun olarak ele alınmaktadır.

Görevli çalışanlı, yeniden yararlanma merkezine

Tehlikeli artık

Örneğin:

- Cıvalı termometre
- Renk artıkları
- Çözücü madde artığı
- Artık petrol/yağ
- Makyaj
- Düşük enerji lambaları/florasans lambası

Tehlikeli artıklarınızı yeniden yararlanma merkezine teslim edin. Bunu yapmakla, çevreye uygun olarak ele alınmalarını sağlamış olursunuz.



Piller

Bütün piller içeri teslim edilir! Pillerin bulunması için doğru olan pil yuvalarıdır (batteriholcar). Bunlar ya yeniden yararlanma merkezleri ya da marketlerde bulunur.



Elektrik artıkları

Elektrik artıkları, pilli ve kablolu olan ürünlerdir.

Örneğin:

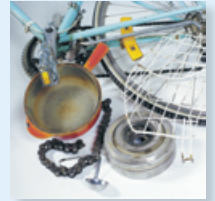
- Ocak
- Buzdolabı ve buzluk
- Kompüter
- Televizyon cihazı
- El telefonları
- Hesap makinaları
- Ampül
- Halojen ampül



Kaba çöpler

Örneğin:

- Eski mobilyalar
- Bisikletler
- Kırık fayans
- Diğer büyük eşyalar



Kaba ve tehlikeli çöpleri/artıkları yeniden yararlanma merkezlerine teslim etmek ücretsizdir. Bu, temizlik ödentisi/ücreti içindedir.

Yeşil bidona/kaba

Yanabilen çöplerinizi yeşil bidona yerleştiriniz. Bunlar ısıtma ve elektrığe dönüştürülür.

Örneğin:

- Permatik
- Tops
- Pamuk yumağı
- Kundak bezi
- Kürdan
- Kullanılmış kedi altı kum
- Diş fırçası
- Bulaşık fırçası
- Ete bulaşmış et torbası
- Yanmaz kağıt
- Plaster/eczacı band
- İzmarit

- Aybaşı tamponu
- Köpek tüyü
- Naylon çorap
- Diş temizleme ipi
- Elektrik süpürgesi torbası
- Eski/yırtık ayakkabı
- Bulaşık bezi
- Kalemler
- Eski don
- Kondom
- Zarf



Kahverengi bidona

Yemek artıklarınızı kahverengi bidona yerleştirin. Bu, sonuçta verimli ve gübreli toprağa dönüşür. Bu toprak tarımda, gül dikme ve parklarda kullanılır.

Örneğin:

- Meyve ve sebze
- Temizlik kağıdı
- Ekmek
- Kahve artığı
- Et ve balık kemikleri
- Patates kabuğu
- Gül toprağı



Yeniden yararlanma istasyonu veya evinize yakın tasnif merkezine teslim ediniz.

Sert ve yumuřak naylon paketleri/artıkları.

Örneđin:

- řerbet bidonu
- řampo řiřesi
- ökelek kutuları
- Reel kovaları
- Naylon torbalar
- Kесе
- Kahve paketi
- İnce naylon
- Refil paket
- Frigolit



Kađıttan ambalajlar

Örneđin:

- Tuvalet kađıdı
- Makarna ambalajı
- Süt ambalajı
- řeker torbaları
- Hediyelik ambalaj kađıdı
- Ayakkabı kartonu
- Yumurta kartonları



Förpacknings- och Tidningsamlingen (FTI) Adlı kurum İsveteki, bütün yeniden yararlanma istasyonlarından sorumludur. Eđer bu konuda daha fazla bilgi almak istiyor iseniz lütfen www.ftiab.se adlı sahifeye giriniz.

Gazeteler

Örneđin:

- Gazeteler
- Dergiler
- Kataloglar
- Reklam



Metal ambalajlar

Örneđin:

- Kedi yemeđi kutuları
- Kapsül ve kapak
- Sa/madeni kutular
- Alüminyum kađıdı
- Kavyar túbü. Kapak üzerinde kalsın
- Yarı yanmıř mum



Renkli ve beyaz řiře ve benzer ambalajlar

Renkli ve beyaz/renkli olmayan řiřeleri birbirinden ayırmak ok önemlidir. Aksi takdirde bunlardan tekrar yararlanma olanaksız olur.

Porselen, seramik ve ampulleri, řiře bidonuna koymayınız.



Dikkat edilmesi gerekli olan konular

Önemli olan; sizin, tehlikeli artıklarınızı, görevli gözetiminde olan yeniden yararlanma merkezlerine teslim etmenizdir. öplerinizin oranını, birkez kullanımlı ve ifte ambalajlı ürünleri almaktan sakınmakla gerçekleřtirebilirsiniz.

Temiz ve yassılařtırılmıř

Ambalajların, sađlık tehlikesi yaratmamaları için temiz olmaları gerekli. Bunları temizlerken fazla sıcak su ve deterjan kullanmayın. Sođuk su

ile temizlemeniz yeterlidir. Veya bulařıklarınızı yıkadıđımız gibi bunları da yıkayın.

Onları katlayıp yassılařtırın ki, tařıma hacmi azalmıř olsun.

Bit pazarı ve yardım

Sizin atmak istediđiniz eřyalar arasında, bazen, başkaları için ok deđerli bir eřya olabilir. Elbiseler temiz, aynı zamanda yırtık olmaması gerekli, ki başkaları tekrar kullanabilsin. Bunları anons et, bit pazarında sat, veya bedava yardım örgütlerine hibe et.



Gästrike Återvinnare

020 63 00 63 info@gastrikeatervinnare.se
www.gastrikeatervinnare.se